

Report výroby BPS ELGA s.r.o.

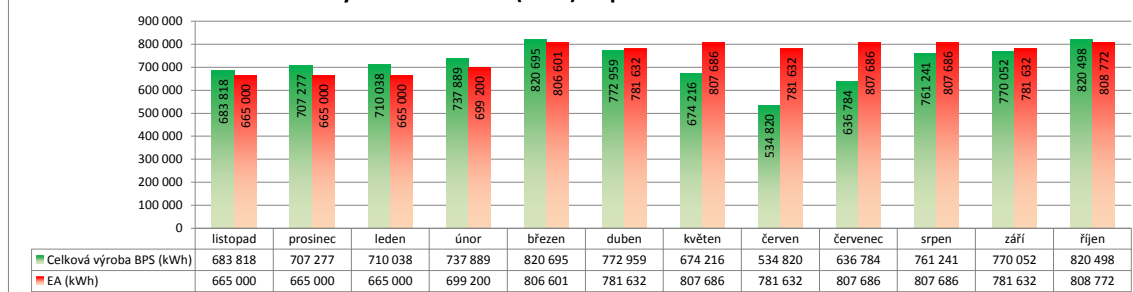
10 /2012

Základní parametry BPS

Investor	ELGA s.r.o.
Lokalita	Pěčín, Trhové Sviny
Zeměpisná poloha	48°49'21.988"N, 14°40'26.249"E
Instalovaný výkon	1 180,000 kWp
Pořizovací náklady	130 000 000 Kč
Uvedení do provozu	28.4.2011
Zelený bonus	3,07 Kč/kWh
Výkupní cena	1,27 Kč/kWh
Příspěvek KVET	45,00 Kč/MWh



Výroba BPS vs. EA (kWh) za posledních 12 měsíců



Ekonomické ukazatele BPS ELGA s.r.o.

Přehled ekonomiky - roční

Předpokládané výnosy pro rok 2012 dle energetického auditu	40 942 071,46 Kč
Skutečné výnosy za rok 2012	30 175 945,85 Kč
Plnění plánu ročních výnosů	73,70 %
Progresivní plnění plánu ročních výnosů	87,98 %
Tržby za předchozí období od spuštění BPS	19 899 086,51 Kč
Tržby celkem od spuštění BPS	50 075 032,36 Kč

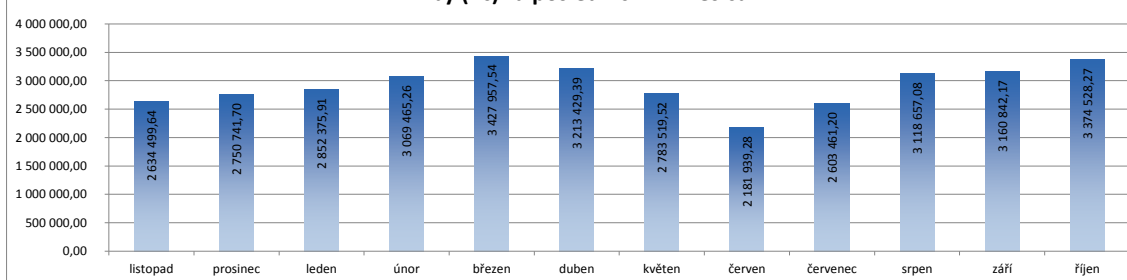
Fakturace EON v aktuálním měsíci

Fakturace ZB za dodávku DS	2 164 356,14 Kč
Fakturace ZB za OVS	279 004,85 Kč
Fakturace za dodávku DS	895 352,54 Kč
Fakturace za KVET	35 814,74 Kč
Fakturace celkem	3 374 528,27 Kč

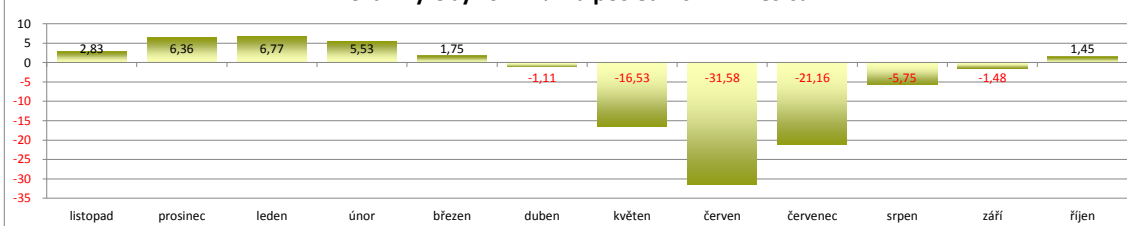
Fakturace NWT Biotechnologie

Fakturace za elektřinu	498,69 Kč
Fakturace za teplo	7 380,00 Kč
Fakturace celkem	7 878,69 Kč

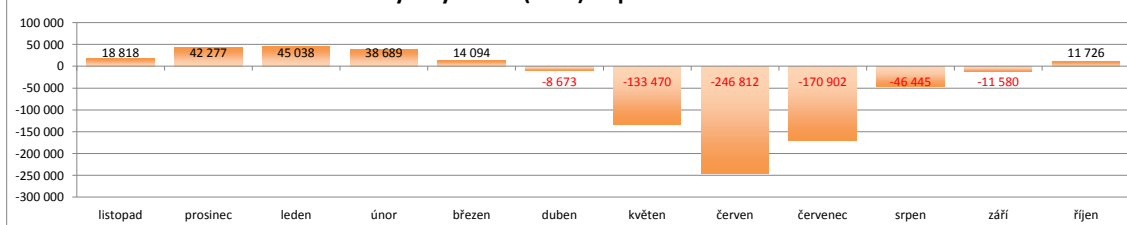
Tržby (Kč) za posledních 12 měsíců



Rozdíl výroby vs. EA % za posledních 12 měsíců



Rozdíl výroby vs. EA (kWh) za posledních 12 měsíců



Technické ukazatele BPS ELGA s.r.o.

Přehled výroby

Předpokládaná roční výroba dle energetického auditu

9 336 846,40 kWh

Skutečná výroba za rok 2012

7 239 192,00 kWh

Plnění plánu celkové roční výroby

77,53 %

Progresivní plnění plánované výroby

93,44 %

Skutečná roční výroba na instalovaný 1 kWp

6 295,04 kWh/kWp

Plánovaná roční výroba na instalovaný 1 kWp

7 912,58 kWh/kWp/rok

Doba provozu KGJ za rok 2012

7 076,50 mth

Provoz KGJ (v motohodinách)

739,60 mth

Provoz KGJ (v Kč)

170 180 Kč

Spotřeba oleje (v litrech)

0 l

Spotřeba oleje (v Kč)

0 Kč

Účinnost BPS (celková teoretická výroba vs. skutečnost)

93,33 %

TVS vs. celková výroba KGJ

2,98 %

Výroba KGJ (akt. měsíc)

820 498,00 kWh

Výroba KGJ (akt. rok)

7 239 192,00 kWh

TVS (akt. měsíc)

24 614,94 kWh

TVS (akt. rok)

250 351,18 kWh

OVS (akt. měsíc)

90 881,06 kWh

OVS (akt. rok)

677 079,82 kWh

Dodávka do DS (akt. měsíc)

705 002,00 kWh

Dodávka do DS (akt. rok)

6 311 761,00 kWh

	t	Kč
Spotřeba kukuřice	1 841,50	1 418 507
Spotřeba Dobré vody	208,00	20 800
Spotřeba marmelády	17,53	15 777
Spotřeba pečiva	16,20	29 256
Spotřeba biochemie	0,24	13 680
Spotřeba syrovátka	107,54	2 151
Spotřeba senáže	19,00	11 234

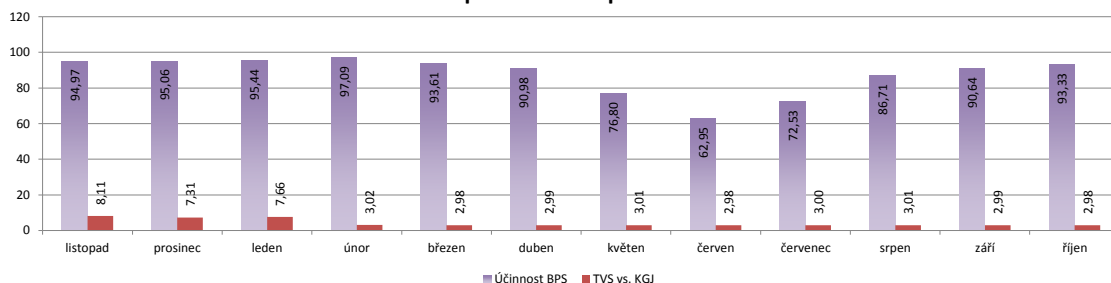
Celkové náklady na provoz KGJ

170 180 Kč

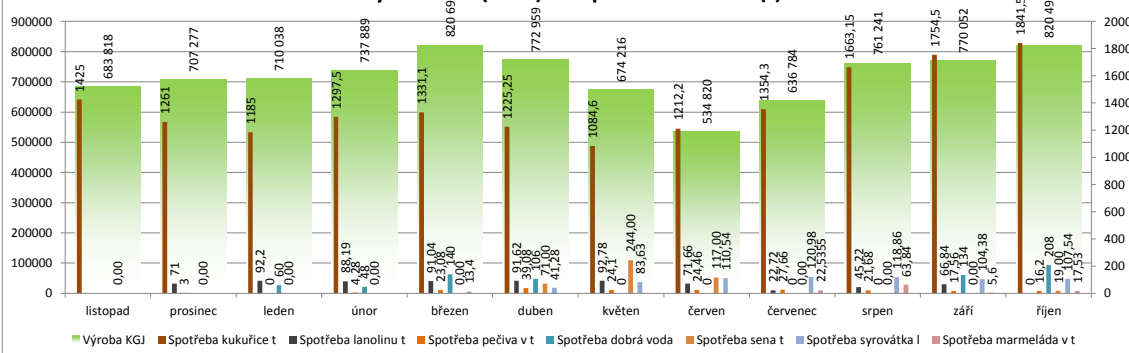
Celkové náklady na spotřebu surovin

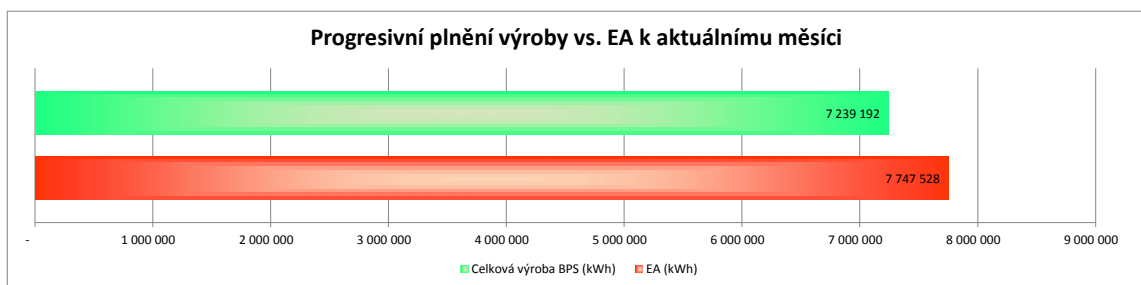
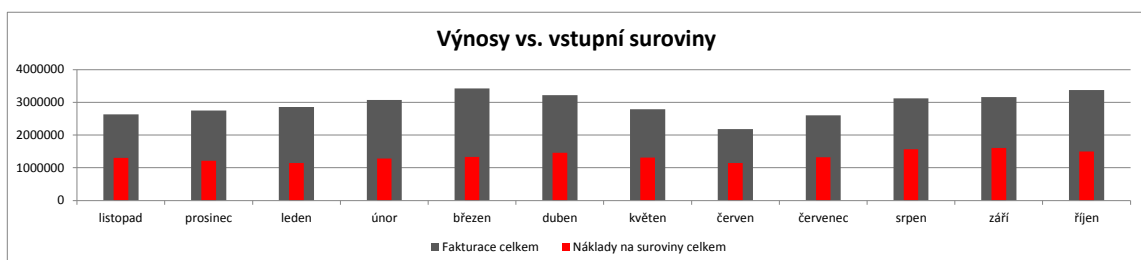
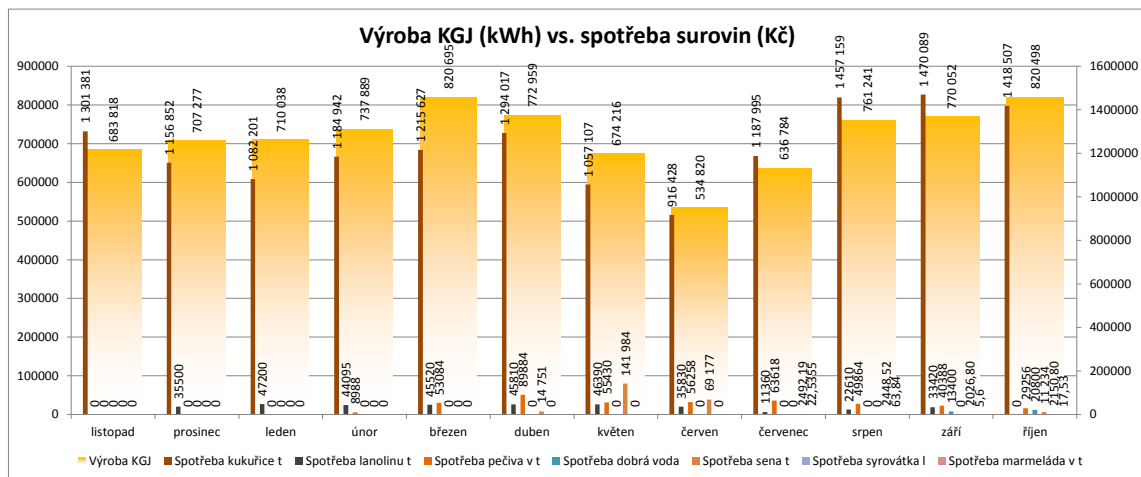
1 511 405 Kč

Účinnost BPS a poměr TVS za posledních 12 měsíců



Výroba KGJ (kWh) vs. spotřeba surovin (t)





Přehled řešených incidentů

Incident	Datum registrace	Datum vyřešení	Způsob vyřešení
Servis KGJ po 12000 mth	18.10.2012	18.10.2012	Odstávka 5,5h
Chyba v čerpání surovin z jímky 2 do fermentorů	21.10.2012	22.12.2012	Potrubí ucpané hustým materiálem, mechanické zprůchodnění potrubí
Chyba v čerpání surovin z jímky 1 do fermentorů	31.10.2012	31.10.2012	Potrubí ucpané hustým materiálem, mechanické zprůchodnění potrubí